

ภาคผนวก ข

รูปประกอบการปฏิบัติตามมาตรการป้องกันและลดผลกระทบสิ่งแวดล้อม



ภาคผนวก ข

ภาพประกอบการปฏิบัติตามมาตรการติดตามตรวจสอบผลกระทบสิ่งแวดล้อม



รูปที่ 1 รั้ว Metal Sheet



รูปที่ 2 ป้ายแสดงรายละเอียดโครงการ



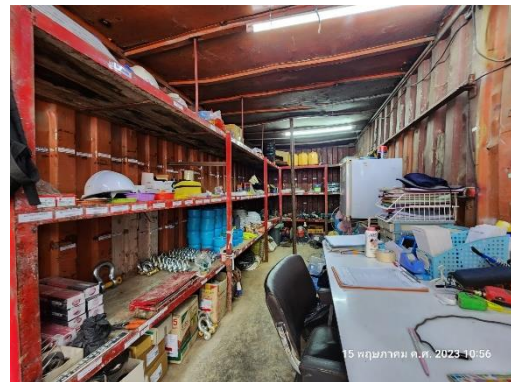
รูปที่ 3 กล่องรับความคิดเห็น



รูปที่ 4 ระบบพ่นสเปรย์น้ำบริเวณแนวรั้ว

| เอกสารบันทึกเหตุการณ์ที่ทำให้เกิดฝุ่น | | | | |
|---------------------------------------|-------|-----------------------------|----------------------|----------------------|
| วันที่ | เวลา | แหล่งที่เกิดฝุ่น | บุคลากรที่เกี่ยวข้อง | วิธีการแก้ไข/ป้องกัน |
| 15/05/23 | 09:00 | พื้นที่ก่อสร้างอาคารพาณิชย์ | นายสมชาย ใจดี | ฉีดน้ำลดฝุ่น |

รูปที่ 5 เอกสารบันทึกเหตุการณ์ที่ทำให้เกิดฝุ่น



รูปที่ 6 พื้นที่เก็บวัสดุก่อสร้าง



รูปที่ 7 ผ้าใบปิดคลุมรถบรรทุก



รูปที่ 8 คนงานทำความสะอาดทางเดินรถ



รูปที่ 9 แผ่นเหล็ก



รูปที่ 10 ประตูทางเข้า-ออก ปิดทึบตลอดเวลา



รูปที่ 11 คนงานล้างล้อรถบรรทุก



รูปที่ 12 ถนนบริเวณพื้นที่ก่อสร้างไม่มีการขำรุ่ด



รูปที่ 13 เจ้าหน้าที่เข้าพบผู้พักอาศัยข้างเคียง



รูปที่ 14 ป้ายจำกัดความเร็ว



รูปที่ 15 ใช้เสาเข็มแบบเจาะระบบเปียก



รูปที่ 16 ผนังกันดิน



รูปที่ 17 ไฟส่องสว่าง



รูปที่ 18 ห้องน้ำ



รูปที่ 19 ใช้ยาฆ่าเชื้อโรคและทำความสะอาด



รูปที่ 20 ระบบบำบัดน้ำเสียสำเร็จรูป



รูปที่ 21 คนงานทำความสะอาดห้องน้ำ (พื้นที่ก่อสร้าง)



รูปที่ 22 อุปกรณ์ปฐมพยาบาล



รูปที่ 23 ถังสำรองน้ำใช้



รูปที่ 24 พื้นที่เก็บเศษวัสดุก่อสร้าง



รูปที่ 25 ถังขยะแยกประเภท/ทิ้งขยะลงถัง



รูปที่ 26 เจ้าหน้าที่รักษาความปลอดภัย



รูปที่ 27 สัญญาณไฟเตือน



รูปที่ 28 แผ่นป้ายสะท้อนแสง



รูปที่ 29 ป้ายชื่อบริษัทและเบอร์โทรติดต่อ



รูปที่ 30 ถังดับเพลิง



รูปที่ 31 พื้นที่จัดเก็บวัสดุไวไฟ



รูปที่ 32 ป้ายห้ามสูบบุหรี่



รูปที่ 33 ป้ายจุดรวมพล



รูปที่ 34 เบอร์ติดต่อฉุกเฉิน



รูปที่ 35 รถรับส่งคนงาน



รูปที่ 36 คนงานแต่งกายด้วยชุดรัดกุมและใส่อุปกรณ์ป้องกันอันตรายส่วนบุคคล



รูปที่ 37 แผงควบคุมไฟฟ้า



รูปที่ 38 ป้ายเตือนบริเวณที่มีเสียงดัง



รูปที่ 39 วัสดุป้องกันการสั่นสะเทือนรองไวด์เครื่องจักร



รูปที่ 40 พื้นที่พักผ่อนสำหรับคนงาน



รูปที่ 41 น้ำดื่มสะอาด



รูปที่ 42 ติดตั้งกล้องวงจรปิด (CCTV)



รูปที่ 43 อบรม Safety talk/Morning talk



รูปที่ 44 จุดตรวจคัดกรองก่อนเข้าพื้นที่ก่อสร้าง



รูปที่ 45 ห้องน้ำบ้านพักคนงาน



รูปที่ 46 คนงานทำความสะอาดห้องน้ำ
(บ้านพักคนงาน)



รูปที่ 47 กลุ่มไลน์รับเรื่องร้องเรียน



รูปที่ 48 หัวหน้าคนงาน



รูปที่ 49 กิจกรรม CSR



รูปที่ 50 กฎระเบียบบ้านพักคนงาน



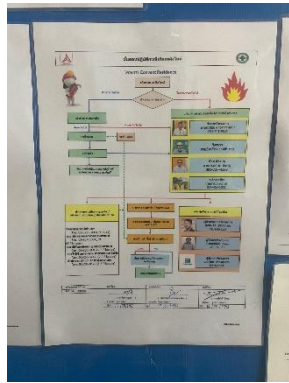
รูปที่ 51 ถึงขยะบ้านพักคนงาน



รูปที่ 52 บ้ายกำหนดช่วงเวลาในการก่อสร้าง



รูปที่ 53 พื้นที่จอดรถ



รูปที่ 54 ผังบุคลากรด้านความปลอดภัย



รูปที่ 55 ป้ายแสดงเขตพื้นที่ก่อสร้าง



รูปที่ 56 เจ้าหน้าที่ตรวจสอบเครื่องจักร



รูปที่ 57 ป้ายประหยัดไฟ



รูปที่ 58 ป้ายประหยัดน้ำ



รูปที่ 59 ป้ายห้ามติดเครื่องขณะไม่มีการใช้งาน



รูปที่ 60 ป้ายห้ามจอดรถบริเวณหน้าโครงการ



รูปที่ 61 ป้ายแนะนำการใช้ถังดับเพลิง



รูปที่ 62 ป้ายระเบียบปฏิบัติภายในพื้นที่ก่อสร้าง



รูปที่ 63 ป้ายกำหนดพื้นที่สูบบุหรี่



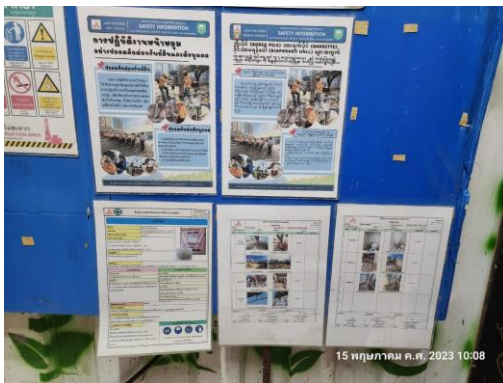
รูปที่ 64 ป้ายตรวจสอบอุปกรณ์ดับเพลิง



รูปที่ 65 ป้ายระวังบริเวณเข้า-ออกโครงการ



รูปที่ 66 จัดให้มีอ่างล้างมือ สบู่ เจลแอลกอฮอล์



รูปที่ 67 ป้ายแนะนำการปฏิบัติงาน



รูปที่ 68 ป้ายแนะนำการปฏิบัติงาน